



Dialog społeczny a zrównoważony rozwój lokalny i regionalny

**Projekt finansowany przez Unię
Europejską ze środków Europejskiego
Funduszu Społecznego w ramach
Programu Operacyjnego Kapitał Ludzki**



KAPITAŁ LUDZKI
NARODOWA STRATEGIA SPÓJNOŚCI

UNIA EUROPEJSKA
EUROPEJSKI
FUNDUSZ SPOŁECZNY



Projekt realizowany przez:



w partnerstwie z:



Rozwój lokalny

a zrównoważony

rozwój lokalny

Równowaga

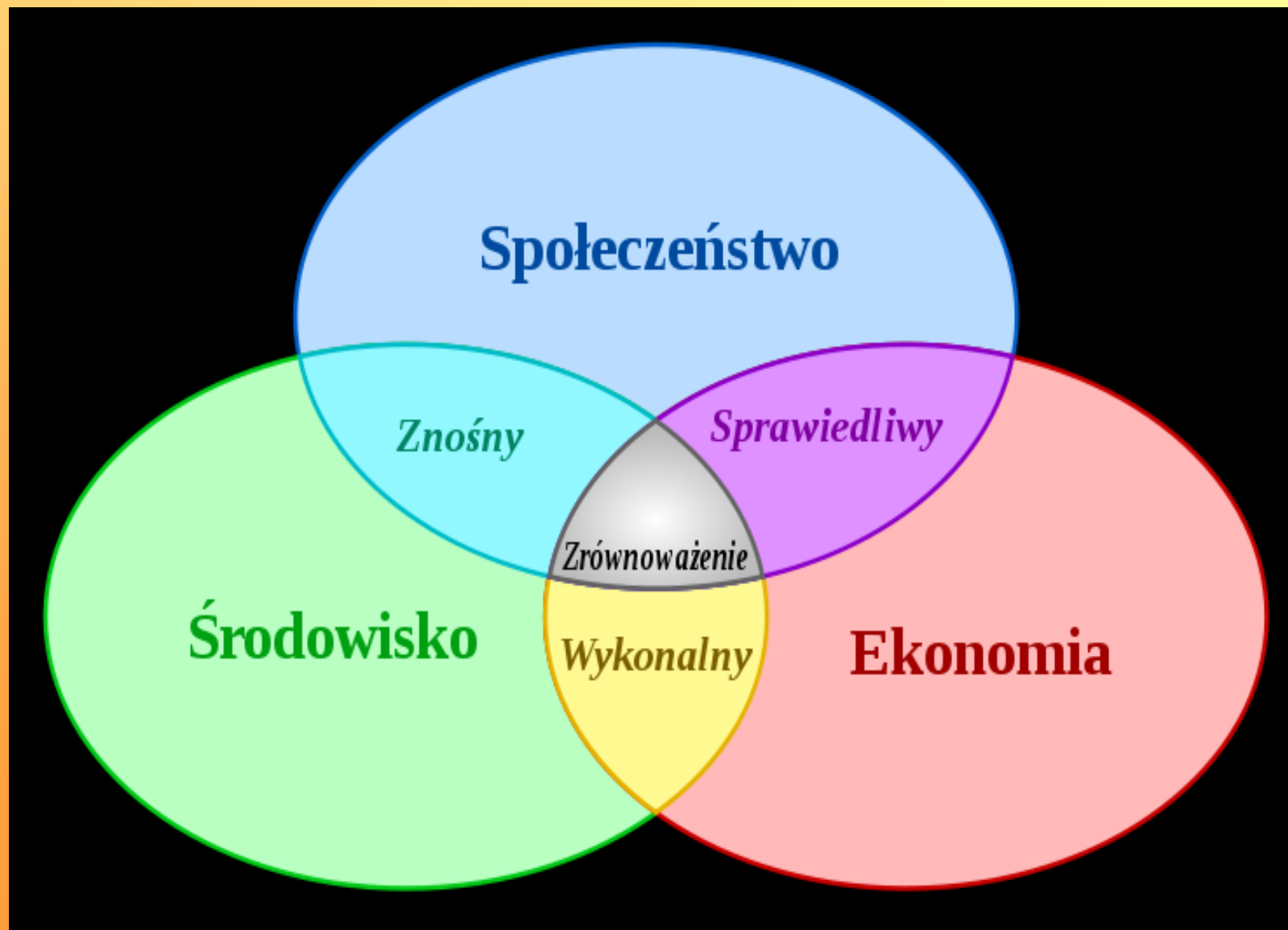
- społeczeństwo
- środowisko
- gospodarka

wpływ

znośny

sprawiedliwy

wykonalny



„ZRÓWNOWAŻONY” , czyli jaki ?

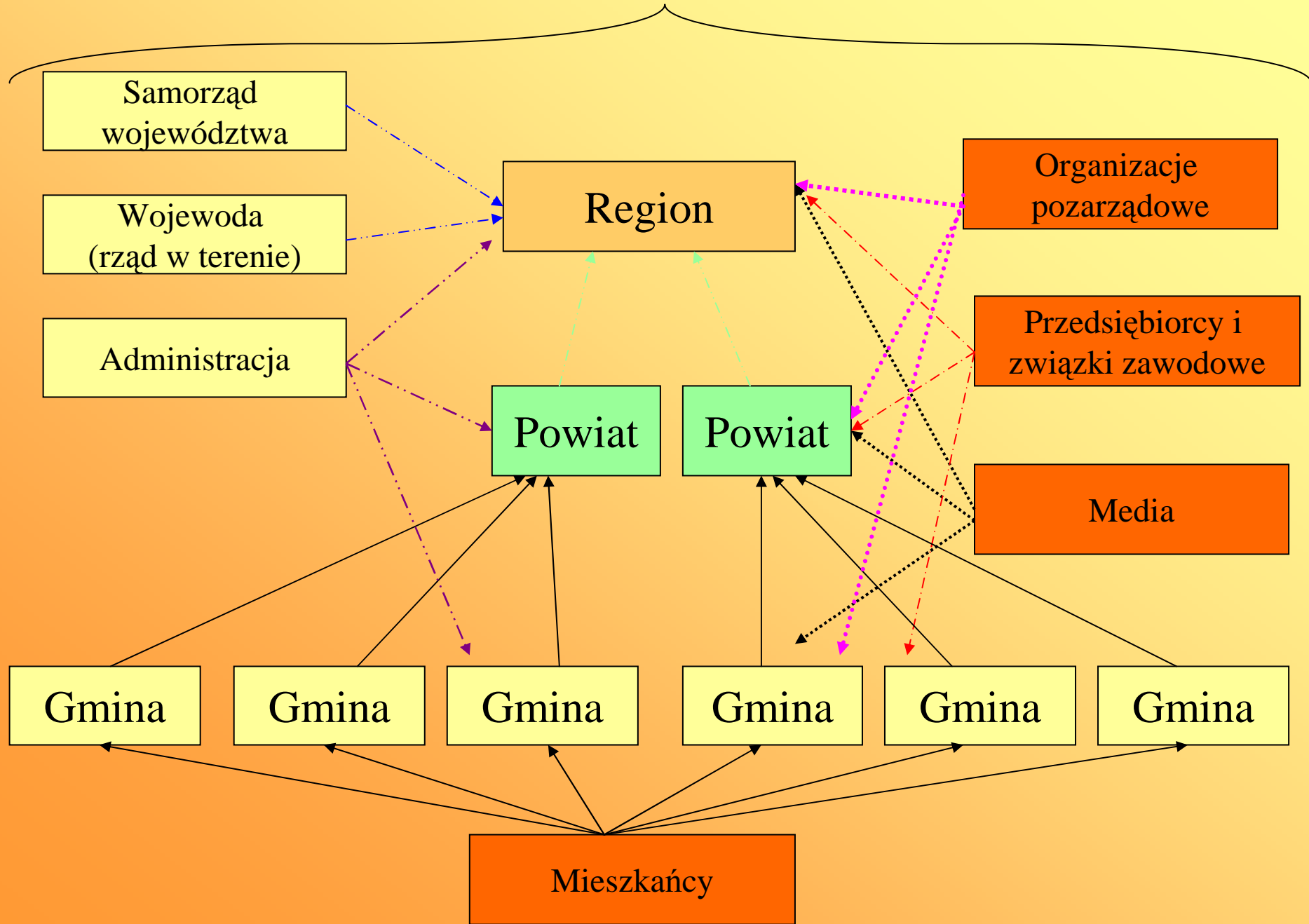
"..... podporządkowanie potrzeb i aspiracji społeczeństwa możliwościom jakie daje środowisko"
(R. Olaczek, Słownik szkolny- ochrona przyrody i środowiska, WSiP, W-wa 1999)

"Rozwój zrównoważony to taki rozwój, który zaspokaja potrzeby obecnego pokolenia bez pozbawiania możliwości przyszłych pokoleń do zaspokojenia ich potrzeb"

**Bóg tak umiłował świat...
A więc nie tylko ludzi
Ale i pliszkę
Odymianą pszczołę
Jeża eleganta wprost spod igły
Nawet muła ni to ni owo
Bo ani to koń, ani osioł
(żal, że go człowiek stwarzał
żyje jak kawaler, co się nie rozmnaża)
gruszę, co kwitnie zaraz przed jabłonią
liście konwalii prawie bez ogonka
ciełę, co za matką się wlecze
a my tak czulimy się do Boga
jakby On miał tylko nas kochać na tym świecie.
(ks. Jan Twardowski)**

Czynniki rozwoju lokalnego

FUNDUSZE



Plan Rozwoju Lokalnego

- **Procedura przygotowania**
przy udziale kluczowych dla rozwoju gminy
partnerów społeczno-gospodarczych
konsultacje społeczne
- **Wdrażanie** - sprawny system
przyjmowania informacji z otoczenia, od
partnerów społecznych

Treść Planu Rozwoju Lokalnego

- Obszar i czas realizacji Planu
- Aktualna sytuacja społeczno-gospodarcza Gminy
- Przedsiębiorczość, turystyka , komunikacja
- Zagospodarowanie przestrzenne
- Uwarunkowania ochrony środowiska naturalnego
- Infrastruktura techniczna
- **Analiza SWOT**
- Główne cele rozwoju gminy
- **Sposoby monitorowania, oceny i komunikacji społecznej**

Komunikacja społeczna w ramach PRL

- Opracowanie systemu informacji i promocji PRL
- Inicjowanie współpracy pomiędzy sektorem publicznym, prywatnym i organizacjami pozarządowymi

Lokalny Program Rewitalizacji

- nadawanie terenom i obiektom zdegradowanym nowych funkcji społeczno – gospodarczych
- pobudzenie życia społeczno – gospodarczego
- oferowanie infrastruktury do prowadzenia działalności gospodarczej
- zwiększenie potencjału turystyczno – kulturalnego poprzez
- rozwiązywanie problemów społecznych,
- walka z patologiami

Rewitalizacja

- aspekt społeczno – gospodarczy, czyli wyraźnie wskazane cele społeczne i gospodarcze
- reakcja na kryzys występujący na danym obszarze
- kompleksowy charakter
- zmiany jakościowe na całym zagrożonym obszarze
- **współpraca partnerów lokalnych, zarówno z sektora publicznego, jak i prywatnego**

Zintegrowany Program Rewitalizacji PORTO

- **Inicjatywa Wspólnotowa URBAN**
- **działania inwestycyjne w obszarze
Starego Miasta Porto – ratowanie
zabytkowej tkanki urbanistycznej**
- **działania pozainwestycyjne: walka z
patologiami, przestępczością, etc.**

Dziękuję za uwagę



Agnieszka Przybył

INIS Advice Agnieszka Przybył
ul. Przemysłowa 14-15/406, 66-400 Gorzów Wlkp.
tel./fax. 095 7 35 49 57, tel. kom. 0 609 108 408 aaprzybyl@interia.pl
NIP 598-131-88-03